

# Rapport des délibérations

## Assemblée Générale

### du 6 avril 2024



## Rapport des délibérations

I- Lecture du Discours du Président, Jean Christophe ALOÉ

II- Vote de l'approbation du PV de l'AG du 1<sup>er</sup> avril 2023

	POUR : 2 390	CONTRE : 0	ABSTENTION : 0
Pourcentage :	POUR : 100 %	CONTRE : 0 %	ABSTENTION : 0 %

---

III- Présentation du Rapport d'activité des commissions

IV- Présentation du rapport du Commissaire aux comptes – Monsieur Bouvier, du cabinet In Extenso

V- Opérations de vote portant sur les comptes de l'exercice

### Approbation des comptes de l'exercice 2022/2023

	POUR : 2390	CONTRE : 0	ABSTENTION : 0
Pourcentage :	POUR : 100 %	CONTRE : 0 %	ABSTENTION : 0 %

---

### Vote de l'affectation du résultat de l'exercice 2022/2023

Le conseil d'administration vous informe que le résultat de l'exercice 2022/2023 est bénéficiaire d'un montant de **12 790.31 euros**.

Le conseil d'administration vous propose d'affecter cet excédent aux comptes de réserve de gestion.

	POUR : 2390	CONTRE : 0	ABSTENTION : 0
Pourcentage :	POUR : 100 %	CONTRE : 0 %	ABSTENTION : 0 %

---

## VI- Présentation du budget : Marc LEMARCHAND

**Le budget prévisionnel 2024/2025**

	Arrêté 2022/2023	Budget 2024/2025
<b>CHARGES ANALYTIQUES</b>		
Service Administratif	329 807	344 235
Service Technique	245 833	352 171
Service Agents de Garderie	57 188	137 556
Siège Social	101 901	108 150
Saint Samson	32 422	39 439
Chouain	68 104	68 536
Frais divers de structure	215 531	214 115
<b>SOUS-TOTAL FRAIS DE STRUCTURE</b>	<b>1 050 786</b>	<b>1 264 201</b>
Commission petit gibier	79 776	176 700
Commission ESOD / Piégeage	14 870	37 579
Commission Bulletin	17 402	17 000
Commission Comm., Prom.° de la chasse	56 279	61 550
Commission Gibier d'Eau et Migrateurs	14 820	14 400
Commission Grand Gibier	11 769	13 300
Réseau SAGIR	1 382	2 000
Commission Ecocontribution	82 801	-
Commission Dégats - Charges *	1 406 813	1 115 850
<b>SOUS-TOTAL FRAIS DES COMMISSIONS</b>	<b>1 685 912</b>	<b>1 440 379</b>
<b>TOTAL DES DEPENSES ANALYTIQUES</b>	<b>2 736 698</b>	<b>2 704 580</b>

	Arrêté 2022/2023	Budget 2024/2025
<b>RECETTES ANALYTIQUES</b>		
Recettes hors dégâts	1 531 611	1 529 900
Recettes partenariat et Convention	55 000	55 000
Recettes Ecocontribution	148 118	80 000
Recettes dégâts *	1 014 759	1 040 430
<b>TOTAL DES RECETTES ANALYTIQUES</b>	<b>2 749 488</b>	<b>2 705 329</b>
<b>RESULTAT EXERCICE</b>	<b>+ 12 790</b>	<b>+749</b>

	Arrêté 2022/2023	Budget 2024/2025
* Résultat Dégats Grand Gibier	- 392 055	- 75 420

## VII- Opérations de vote sur les différents tarifs de cotisations et bracelets

Le Conseil d'Administration vous propose de fixer le montant suivants :

### Les cotisations fédérales et Grand Gibier annuelles pour la validation du permis de chasser pour l'exercice 2024/2025

Cotisation fédérale <b>annuelle</b> :	<b>71.95 €</b>
Cotisation fédérale <b>temporaire de 9 jours</b> :	<b>35.95 €</b>
Cotisation fédérale <b>temporaire de 3 jours</b> :	<b>18.20 €</b>
Cotisation grand gibier <b>annuelle</b> :	<b>31.20 €</b>
Cotisation grand gibier <b>temporaire</b> :	<b>20.60 €</b>

### Le montant des Bracelets 2024/2025

Bracelets chevreuil	35.00 €
Bracelets biche – JCB	130.00 €
Bracelets cerf C1	160.00 €
Bracelets cerfs C2	200.00 €
Bracelets daims	50.00 €
Bracelets sanglier en plan de gestion (UG Test)	20.00 €
Bracelets sangliers sans plan de gestion (UG Test)	50.00 €
Bracelets sangliers hors UG Test *	20.00 €

\*Bracelets sanglier en plan de gestion valables sur 3 ans glissants, et non échangeables au terme des 3 années.

Le président rappelle que pour la prochaine saison (2024/2025), aucun bracelet C2 ne sera attribué.

## Le montant des adhésions et du droit fixe 2024/2025

Adhésion fixe – droit d’entrée – contrat de prélèvement	400.00 €
Adhésion territoriale	10.00 €
Adhésion au contrat multiservices	100.00 €
Cotisation hectare	0.33 €

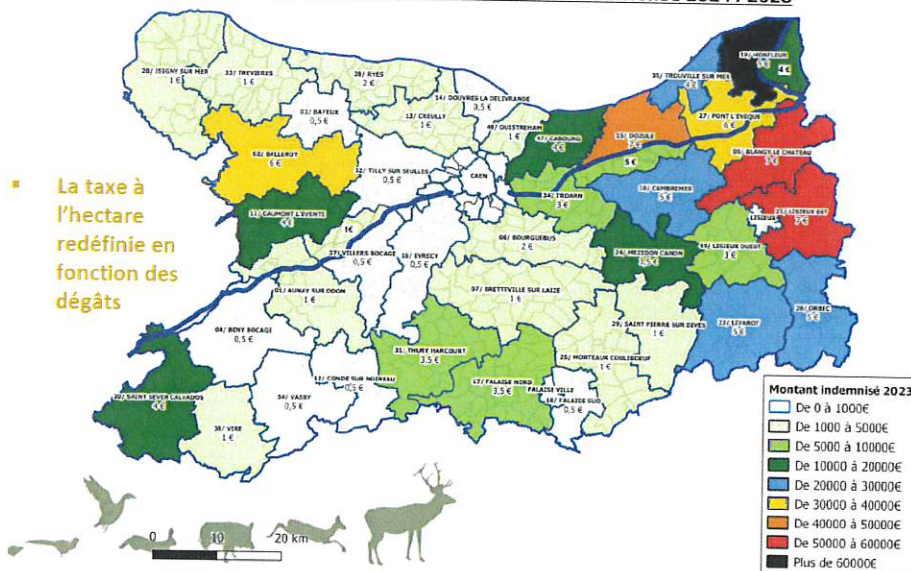
Mise au vote des différents tarifs (Timbres-validations, montant des bracelets, adhésions, cotisations CMS, adhésion au contrat de prélèvement) :

POUR : 2390	CONTRE : 0	ABSTENTION : 0
Pourcentage : POUR : 100 %	CONTRE : 0 %	ABSTENTION : 0 %

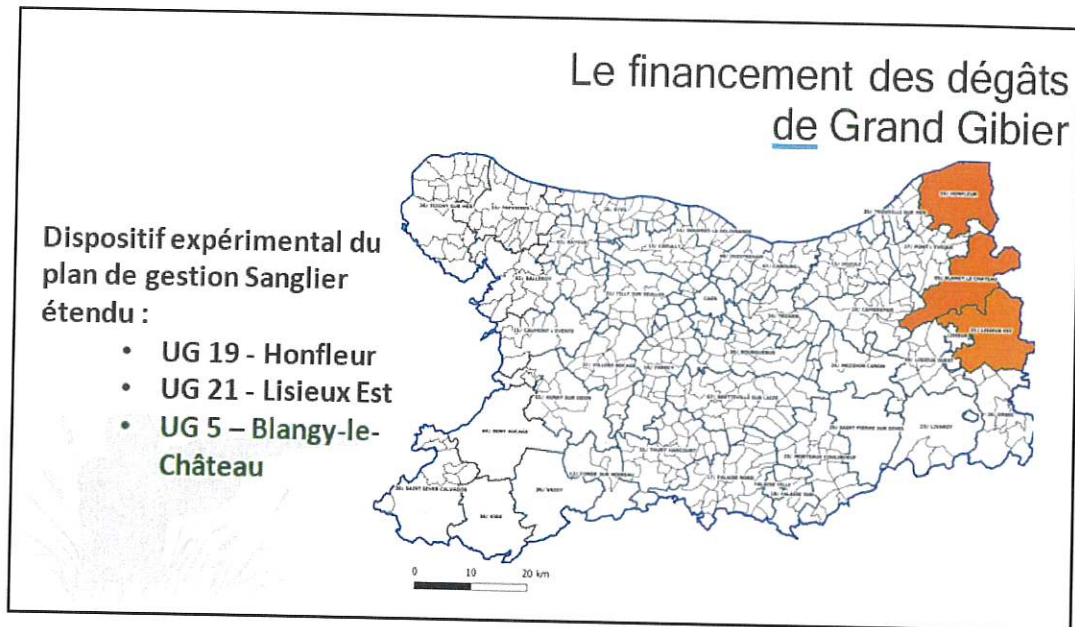
## VIII- Le financement des dégâts de Grand Gibier

Chaque année, nous recalculons la taxe à l’hectare en fonction des dégâts de l’année passée.

### Le financement des dégâts de Grand Gibier Contribution territoriale par hectare des bois et friches 2024 / 2025



- Bois et Fiches : modulation de la contribution de 0,50 € à 9,00 € / Ha pour tout territoire de moins de 1500 Ha. Au-delà, réfaction à hauteur de 66 % du tarif indiqué.
- Prairies : contribution de 0,30 € / Ha pour les UG aux dégâts inférieurs à 9 000 €, et 0,50€/Ha au-delà.
- Vergers : contribution fixe de 2,00 €/Ha.
- Seuls les 500 premiers hectares de prairies et cultures sont soumis à contribution pour les sociétés de chasse communale.



### Vote du budget prévisionnel 2024/2025 et de la taxe hectare

POUR : 2390	CONTRE : 0	ABSTENTION : 0
Pourcentage : POUR : 100 %	CONTRE : 0 %	ABSTENTION : 0 %

---

### IX- Ratification de la cooptation d'un nouvel administrateur, Monsieur Geoffroy Rendu

POUR : 2390	CONTRE : 0	ABSTENTION : 0
Pourcentage : POUR : 100 %	CONTRE : 0 %	ABSTENTION : 0 %

---

### X- Questions de la salle

### XI- Clôture de l'Assemblée Générale par le Président, Monsieur Jean Christophe ALOË

Le Président,

Le Secrétaire,